

Vie du réseau

12ème Journée du Réseau
Périnatal



RÉSEAU PÉRINATAL LORRAIN

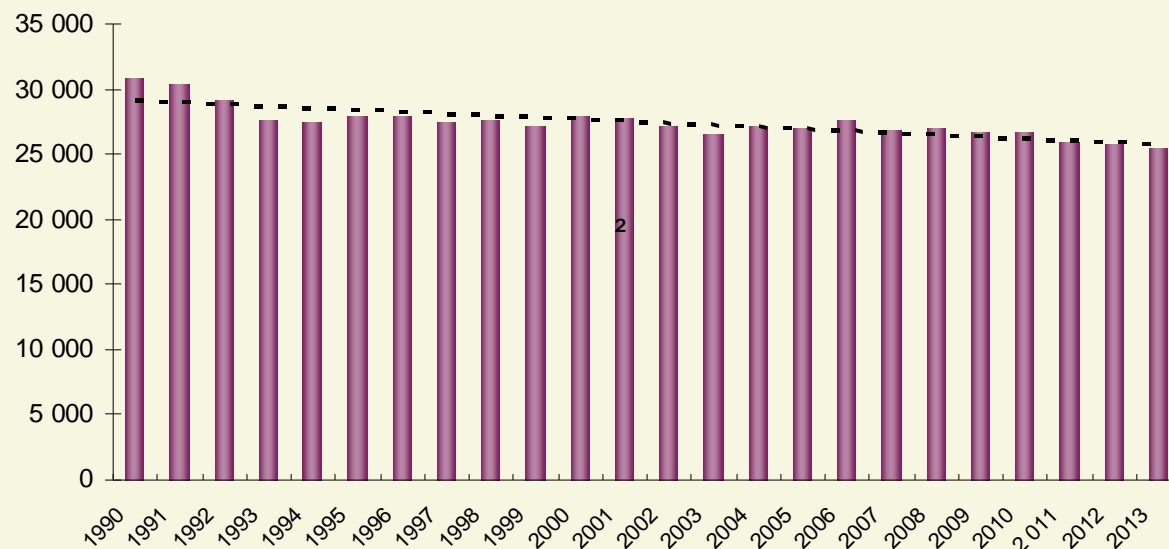
Suivi des indicateurs



RÉSEAU PÉRINATAL LORRAIN

INSEE : naissances vivantes

Naissances vivantes en Lorraine - INSEE



25 464 naissances vivantes en 2013 (-1,2%) FM : -1,1%

54 : 8197 (-2,3%)

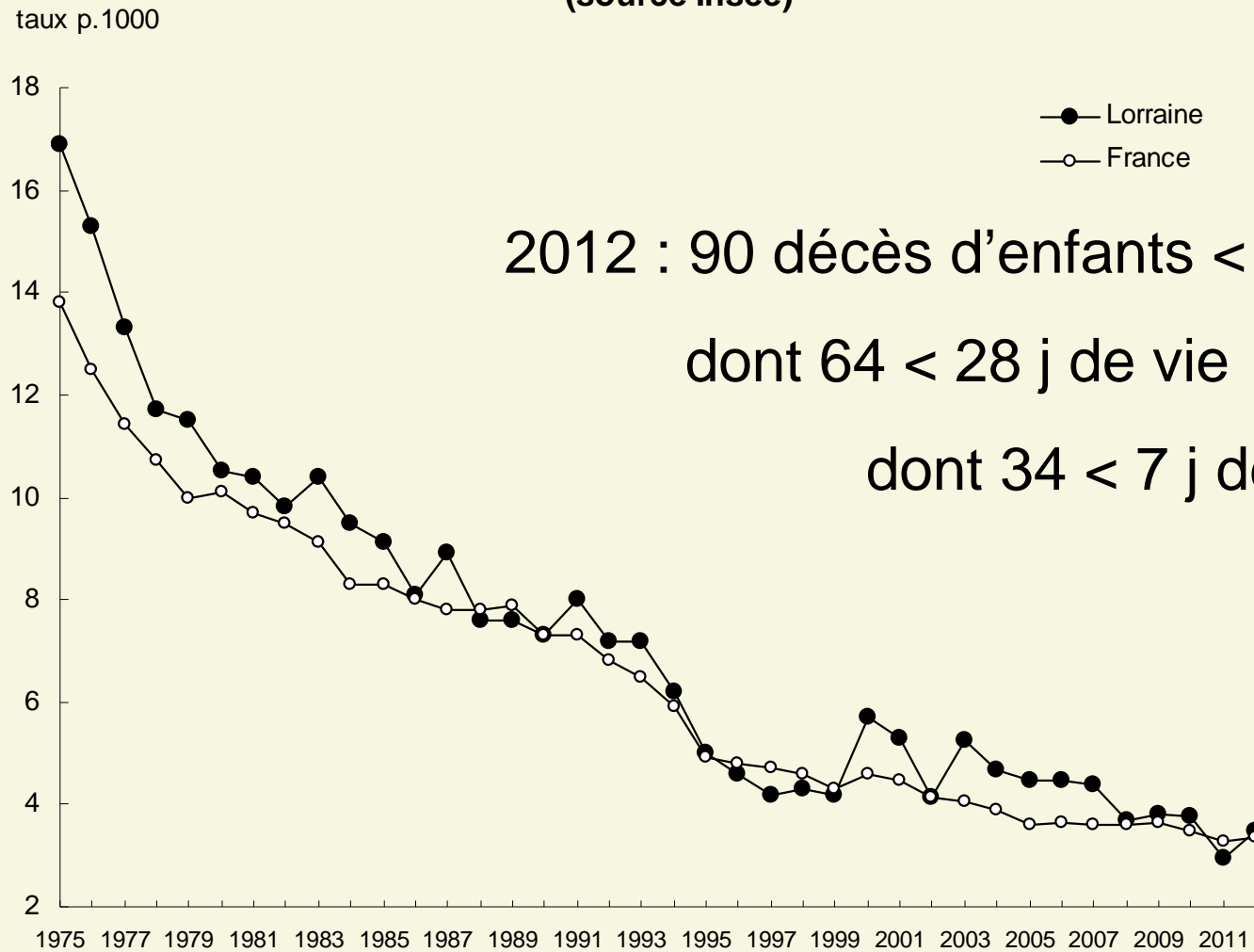
57 : 11 421 (- 1,4%)

55 : 2020 (-1,8%)

88 : 3 796 (+ 2,2%)



Evolution de la mortalité infantile France - Lorraine (source Insee)



Mortalité infantile p 1000 naissances vivantes

Année	Lorraine	France *
	<i>taux p.1 000 naissances vivantes</i>	
2005	4,5	3,6
2006	4,5	3,6
2007	4,4	3,6
2008	3,7	3,6
2009	3,8	3,7
2010	3,7	3,5
2011	2,9	3,3
2012	3,5	3,4



Bases PMSI



RÉSEAU PÉRINATAL LORRAIN

Accouchements

Année	Accouchements			Total Lorraine (1)+(2)	Total base RSA (1)+(2)+(3)
	en Lorraine patientes domiciliées en Lorraine (1)	patientes domiciliées autre région (2)	Hors région patientes domiciliées en Lorraine (3)		
2010 (%)	25 438 94,1%	766 2,8%	819 3,0%	26 204	27 023 100,0%
2011 (%)	25 002 94,2%	802 3,0%	736 2,8%	25 804	26 540 100,0%
2012 (%)	24 891 94,2%	808 3,1%	728 2,8%	25 699	26 427 100,0%
2013 (%)	24 588 94,5%	694 2,7%	743 2,9%	25 282	26 025 100,0%



Patientes Lorraines

2013 Accouchement	Patientes domiciliées en Lorraine							
	Lorraine		Alsace		Autres régions		Total	
	N	%	N	%	N	%	N	%
< 31 SA	278	1,1%	21	4,4%	6	2,3%	305	1,2%
31 - 34 SA	494	2,0%	21	4,4%	11	4,2%	526	2,1%
35 - 36 SA	982	4,0%	27	5,6%	17	6,4%	1 026	4,1%
37 SA et +	22 834	92,9%	409	85,6%	231	87,2%	23 474	92,7%
Total	24 588		478		265		25 331	

Taux d'accouchements prématurés : 7,3%



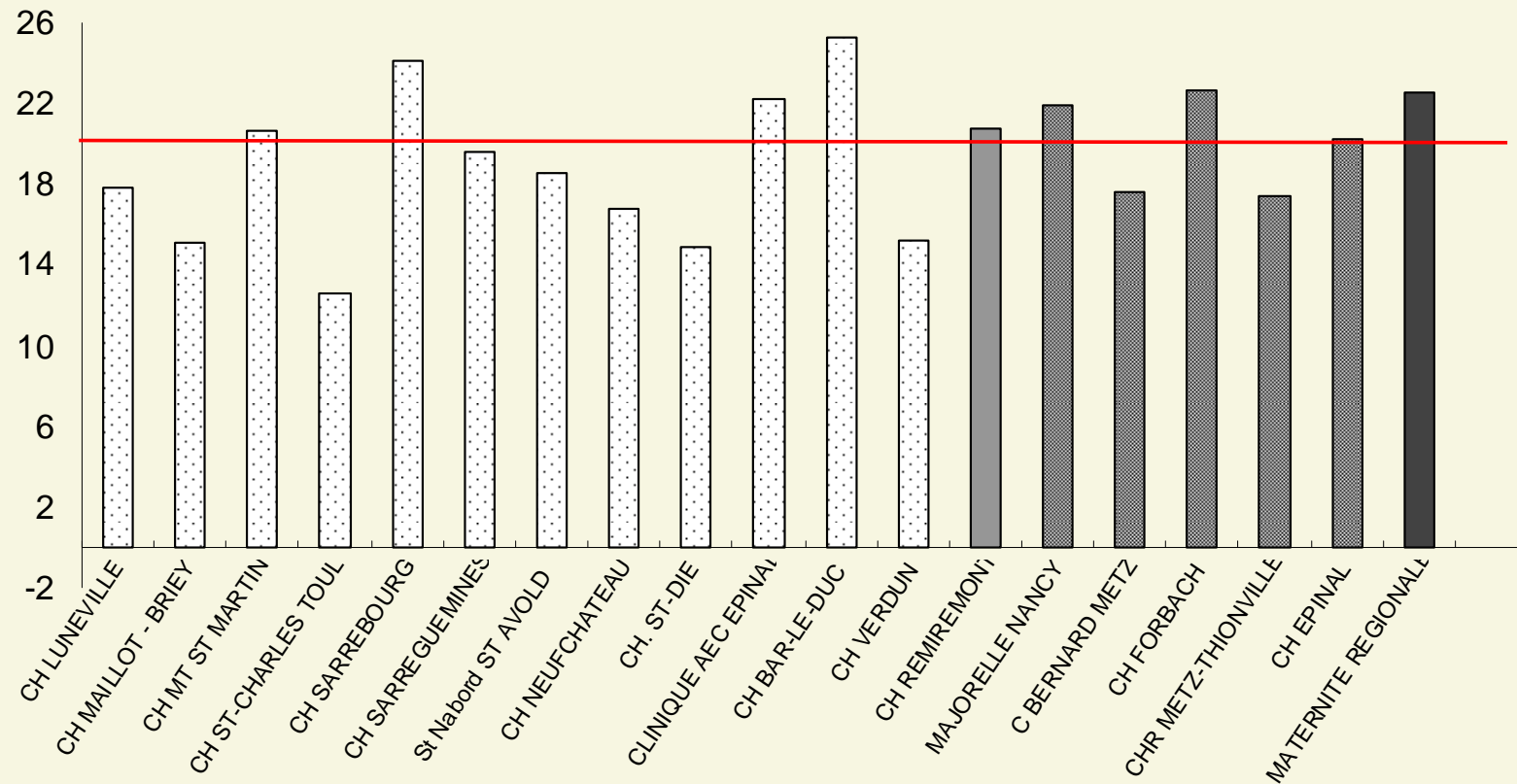
Maternités (CHR regroupé)

<i>Année</i>	<i>2009</i>	<i>2010</i>	<i>2011</i>	<i>2012</i>	<i>2013</i>
<i>Type I</i>	9 387	9 218	8 918	8 018	7 857
%	35,6%	35,2%	34,6%	31,2%	31,1%
<i>Type IIA</i>	1 815	1 860	1 841	2 605	2 504
%	6,9%	7,1%	7,1%	10,1%	9,9%
<i>Type IIB</i>	11693	11 660	11 656	11 717	11 654
%	44,3%	44,5%	45,2%	45,6%	46,1%
<i>Type III</i>	3 475	3 466	3 389	3 359	3 267
%	13,2%	13,2%	13,1%	13,1%	12,9%
<i>TOTAL</i>	26 370	26 204	25 804	25 699	25 282



Césarienne : total

2013 : Taux brut de césarienne par établissement



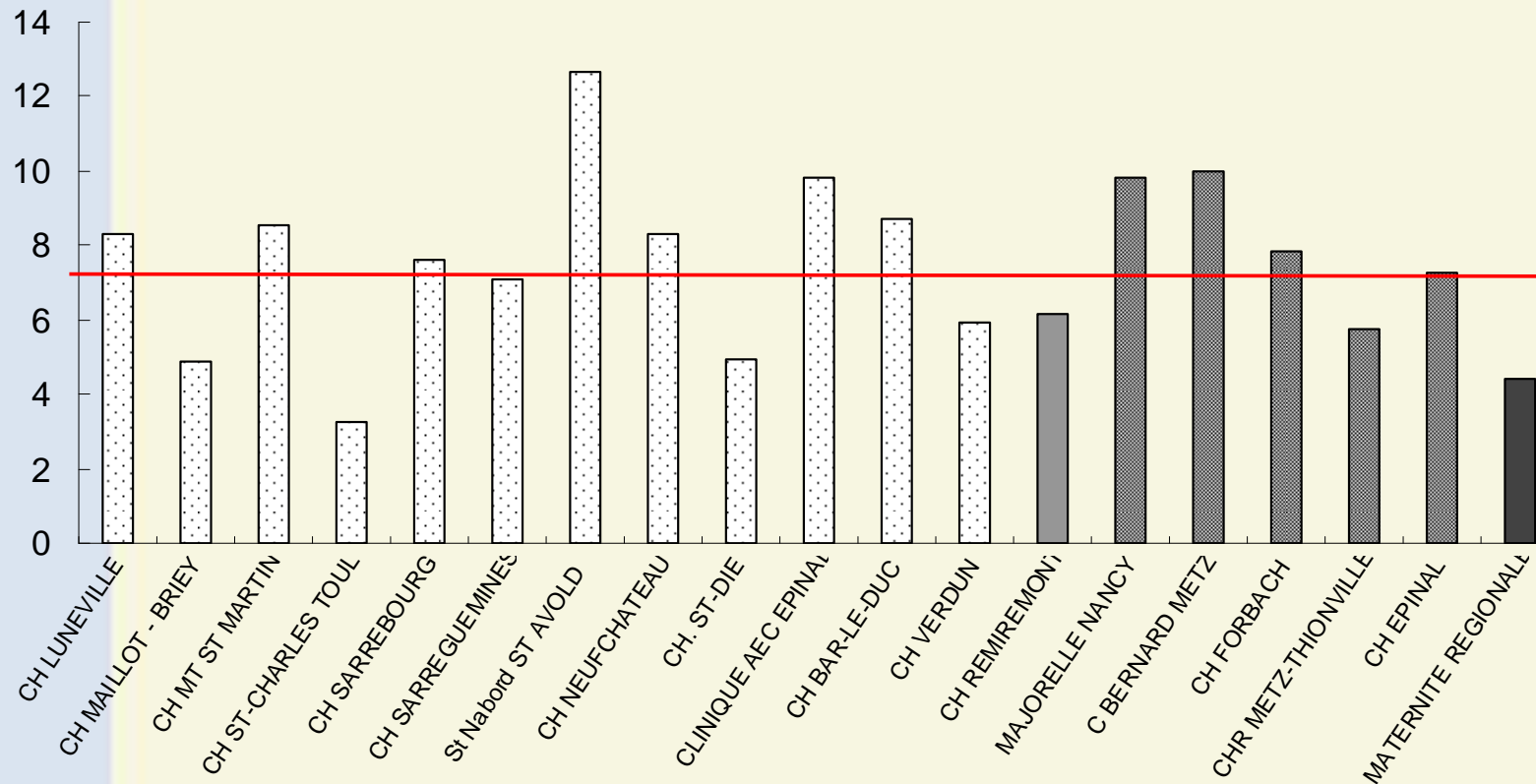
Taux régional 2013 : 19,4% ↘ (Taux 2009 : 20,9 %)



RÉSEAU PÉRINATAL LORRAIN

Césariennes : recommandations HAS

2013 : Taux de césarienne programmée à terme



Taux régional 2013 : 7,3%



RÉSEAU PÉRINATAL LORRAIN

Mortinatalité : recueil PMSI

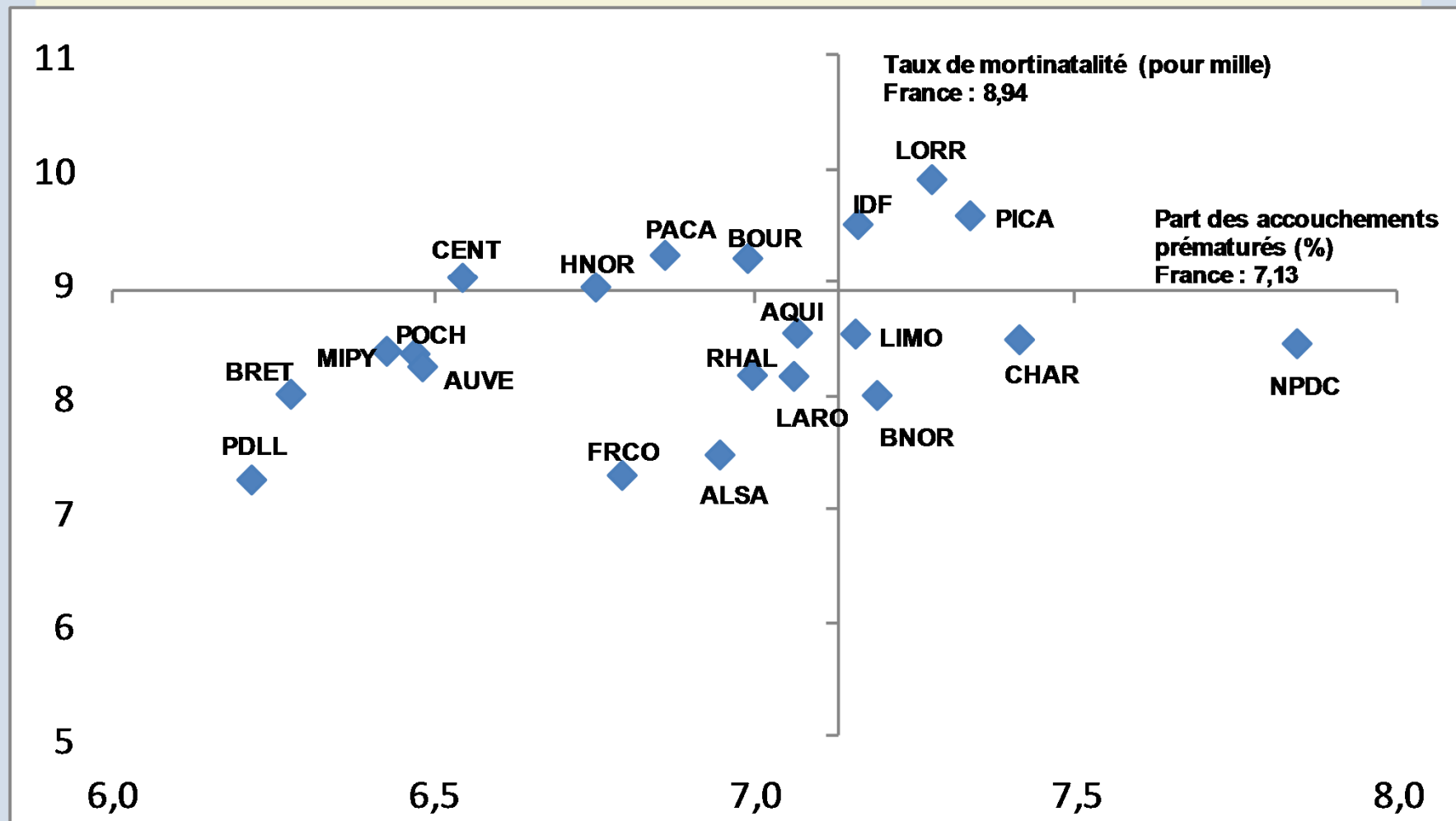
	<i>Mères</i>	<i>2013 Enfants (estimé)</i>	<i>Enfants séjour RSA</i>
<i>Nb total accouchements</i>	25 282	25 686	25 660
MFIU	149	158	177
IMG	90	93	72
% IMG	38%	37%	29%
Accouchement/mort né (N)	239	251	249
Taux de mortinatalité (p1000)	9,5	9,8	9,7



DREES : données 2012 - 2013

- Calcul du taux de mortinatalité
 - A partir des séjours des mères
 - Taux de 8,9 p 1000
 - De 7,3 p 1000 à 9,9 p 1000 en FM
 - Rhone Alpes : 8,2 p 1000 (taux 2007)
 - Lorraine : 9,4 p 1000 supérieur
 - Taux ajustés sur l'âge gestationnel (préma), âge de la mère, grossesse multiple
- Comparaisons régionales





Mortinatalité et PMSI

- Equipes des maternités + DIM
 - 2012 : année de montée en charge
- Séjours des enfants mort-nés
 - A partir de 22 SA OU 500 g : TOUS
 - Type de mortinatalité : IMG / MFIU
 - DIAGNOSTICS : +++
 - ATTENTION Mères / enfants
- Discussions en cours
 - MFIU avec accouchement retardé ?
 - « Faux mort-nés »



Lieu de naissance recommandations RPL

Maternité	≥ 36 SA ET poids (estimé) ≥ 2000 g
: Med NN	≥ 34 SA ET poids (estimé) ≥ 1800 g
: SI NN	≥ 31 SA ET poids (estimé) ≥ 1200 g
III : Réa NN	< 31 SA ET/OU poids (estimé) < 1200 g
	Autre si pathologie associée

Enfant

**IIb : risque d'altération des fonctions vitales,
affections sévère, situation pathologique instable**

**III : Risque vital persistant après stabilisation,
besoin d'assistance ventilatoire 48 h**



Naissance au bon endroit ?

Enfant né vivant, > 23 SA , exclusion des naissances hors maternité du RPL

		<i>Maternité de naissance : enfants vivants > 23 SA</i>								
2013		<i>Type I</i>		<i>Type Iia</i>		<i>Type Iib</i>		<i>Type III</i>		TOTAL
	N	7 832	100%	2 509	100%	11 771	100%	3 271	100%	25 383
<i>Recos régionales 2010</i>	Maternité	7534	96,2%	2356	93,9%	10773	91,5%	2831	80,8%	23 494
	Ila : Med NN	241	3,1%	105	4,2%	691	5,9%	155	4,4%	1 192
	Iib : SI NN	51	0,7%	42	1,7%	281	2,4%	149	4,3%	523
	III : Réa NN	6	0,1%	6	0,2%	26	0,2%	136	3,9%	174

Régionalisation type III : 78 % ↗ (2010 : 67 %)



Restés au bon endroit ?

Enfant né vivant, > 23 SA, survivant à J2 et resté dans sa maternité de naissance

		<i>Maternité de naissance : enfants nés et restés > J2</i>								
		<i>Type I</i>		<i>Type IIA</i>		<i>Type IIB</i>		<i>Type III</i>		<i>TOTAL</i>
2013	enfants nés vivants	7 527	100%	2 359	100%	11 502	100%	3 176	100%	24 564
Recos régionales 2010	Maternité	7309	97,1%	2233	94,7%	10634	92,5%	2747	86,5%	22 923
	IIA : Med NN	207	2,8%	97	4,1%	592	5,1%	153	4,8%	1 049
	IIB : SI NN	11	0,1%	29	1,2%	270	2,3%	145	4,6%	455
	III : Réa NN		0,0%		0,0%	6	0,1%	131	4,1%	137



Données PMSI

- Indicateurs : FFRSP – ATIH
 - Indicateurs de base
 - Comparaisons : régionales, par type
 - Accessibles à tous les établissements
- Mortinatalité
 - Analyse des circonstances de décès



Rafael :

Journée des médecins référents

- Préparation des visites 7 ans
 - ***Langage : CLAP***
 - De la théorie à la pratique
 - Atelier : outil de dépistage
- Le vendredi 5 juin 2015



Enquêtes en cours



RÉSEAU PÉRINATAL LORRAIN

Enquête permanente Mortalité maternelle

- Inserm
 - Enquête nationale CONFIDENTIELLE sur la mortalité maternelle
 - Coordination du groupe d'experts
- Confidentialité et anonymat
 - Patiente, professionnels et établissements
- Coordination Régionale : réseaux de périnatalité



Autres études épidémiologiques

- EPIPAGE2 : Préparation suivi à 5 ans +++
 - 4174 enfants inclus dans le suivi à 2 ans : 87 %
 - Dont 122 en Lorraine
- Epimoms : épidémiologie de la morbidité maternelle sévère
 - 2 516 inclusions nationales (11 Réseaux)
 - 292 en Lorraine : 1,3% des accouchements (1 maternité NP)
- Paccreta : placenta accreta et percreta
 - 33 patientes incluses ; recrutement en cours (1 maternité NP)

