



Réseau Périnatal
de Champagne-Ardenne

La RMM un outil puissant

Retour d'expérience

Réseau Périnatal Champagne-Ardenne

Nathalie LELOUX Sage-femme Coordinatrice



Réseau Périnatal
de Champagne-Ardenne

RPCA : chiffres

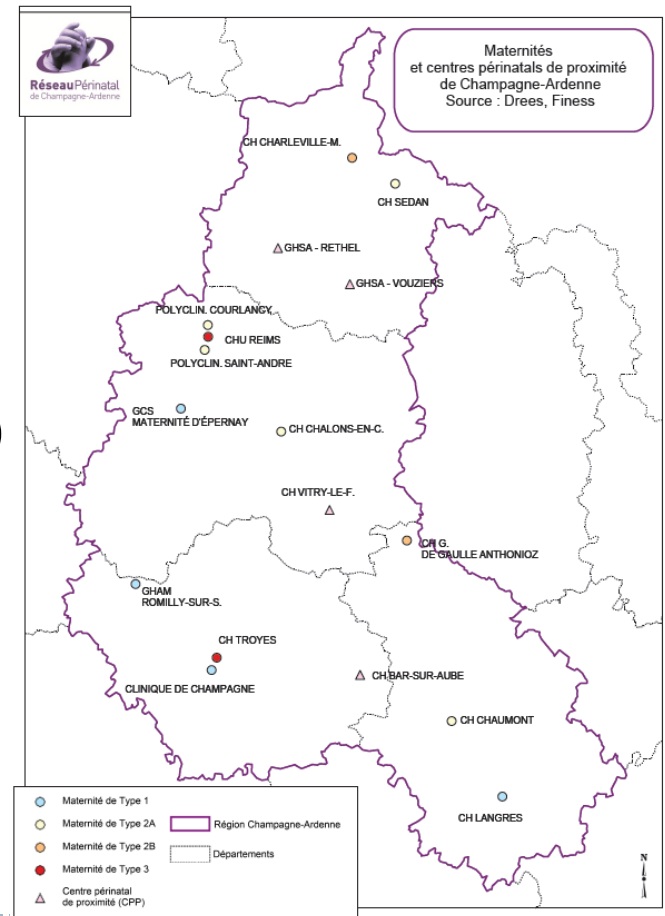
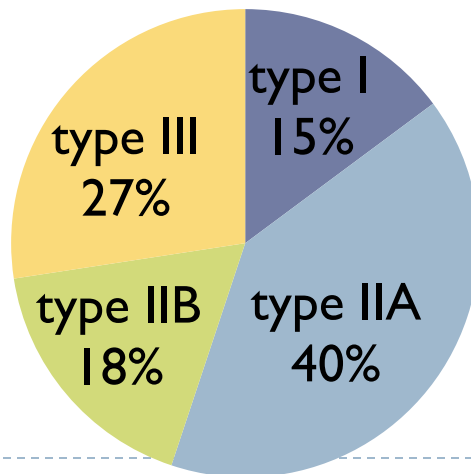
► 4 Départements

13 maternités :

- 4 type I
- 5 type IIA
- 2 type IIB
- 2 type III

3 CPP

► 15 120 naissances vivantes 2014 (PMSI)



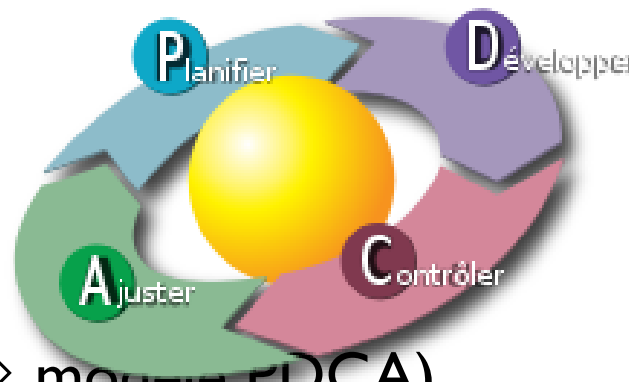
RMM concept



Réseau Périnatal
de Champagne-Ardenne

- ▶ Trame méthode validée par la Haute autorité de Santé: répond à la référence 45 de la procédure de certification pour les établissements de santé
- ▶ Modèle proposé par W. Edwards DEMING dans les années 60.
- ▶ Roue de **DEMING** ou roue de **la qualité**, comprend 4 étapes distinctes qui se succèdent indéfiniment

Planifier,
Faire,
Analyser,
Améliorer

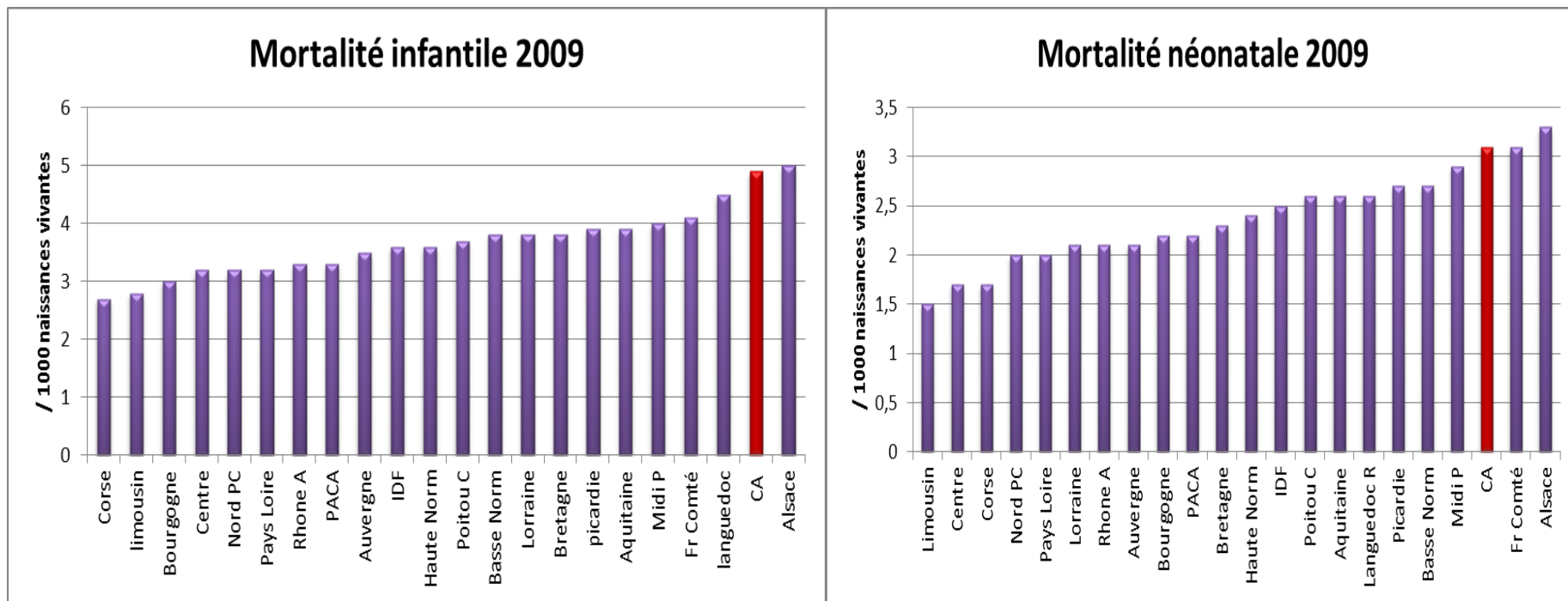


(en anglais Plan, Do, Check et Act, ⇨ modèle PDCA).

- ▶ 4 étapes -**Démarche qualité**-

RMM-contexte

- ▶ En 2011- Cours des comptes- mortalité infantile et néonatale élevées- 46 décès (PMSI) < 28 jrs, 42% NN< 27 SA (0,4% des naissances)
- ▶ **???? Soins? Pathologies particulières? PEC prématurissimes?**





RMM- Déroulement 2012 2013

Contexte

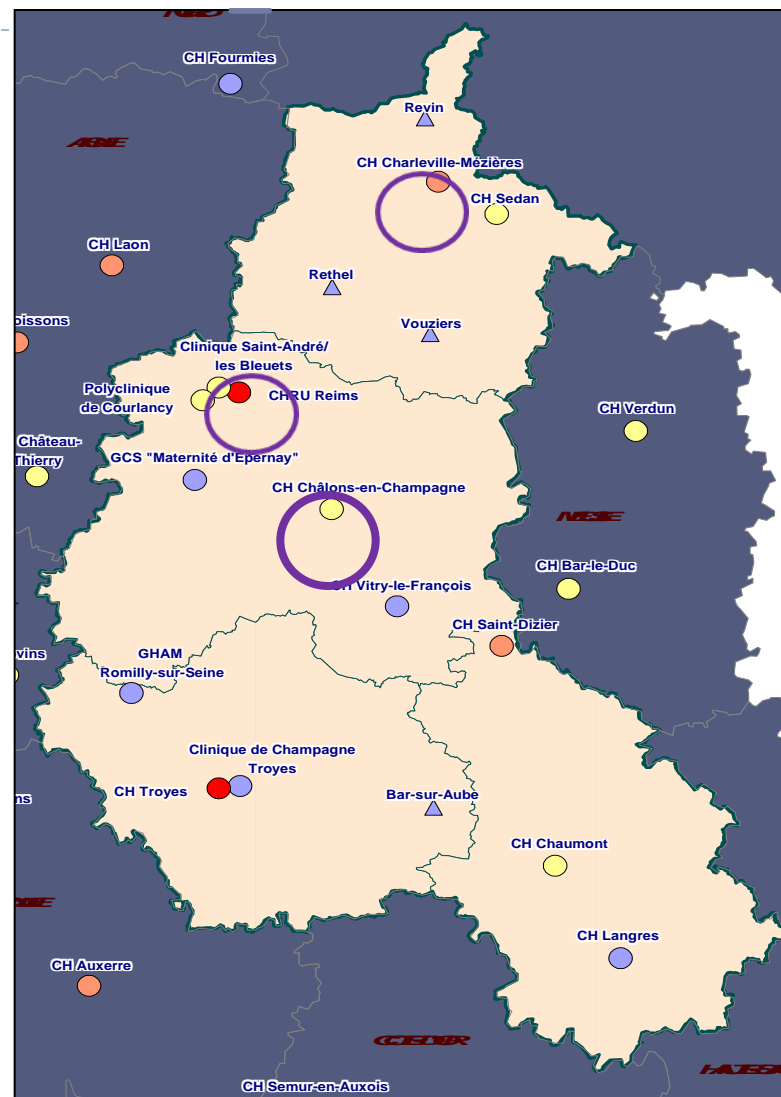
- ▶ PMSI pas lien mère enfant= argument mise en place **RMM**
- ▶ Région où RMM peu déployée
- ▶ Cadre : recommandations HAS

Mise en œuvre

- ▶ **Avril 2012-Décembre 2013 = 13 réunions**
 - ▶ 7 chalons,
 - ▶ 5 Reims,
 - ▶ 1 Charleville-Mézières .

▶ dossiers décès /néonataux

50 dossiers / **155 PS** distincts et
267 cumulés

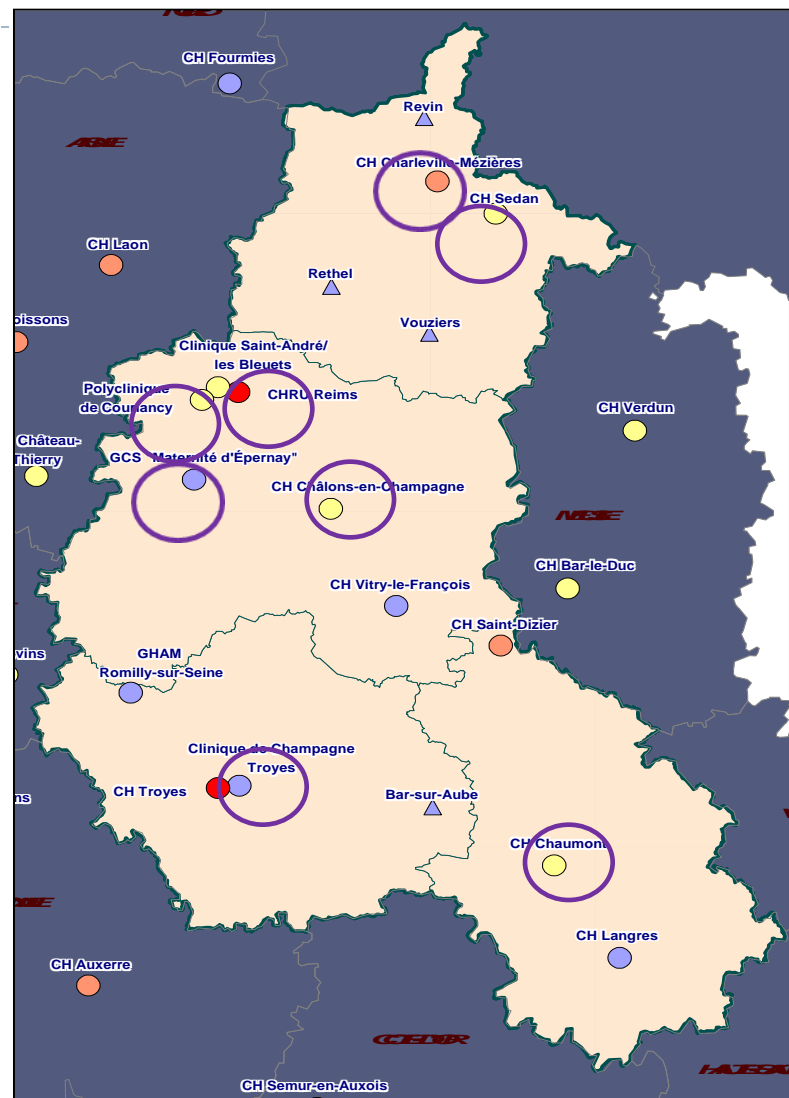




RMM- Déroulement 2014

Réseau Périnatal
de Champagne-Ardenne

- ▶ En 2014, **8 réunions** sur l'ensemble des établissements de la région.
- ▶ Centre hospitalier de Sedan(08), Polyclinique Courlancy(51), centre hospitalier de Troyes(10), centre hospitalier Auban-Moët d'Épernay (51), le CHU de Reims (51), le centre hospitalier de Chaumont(52), le centre hospitalier de Charleville Mézières(08), et le centre hospitalier de Chalons en champagne (51)
- ▶ **31 dossiers**
- ▶ **107 participants** cumulés





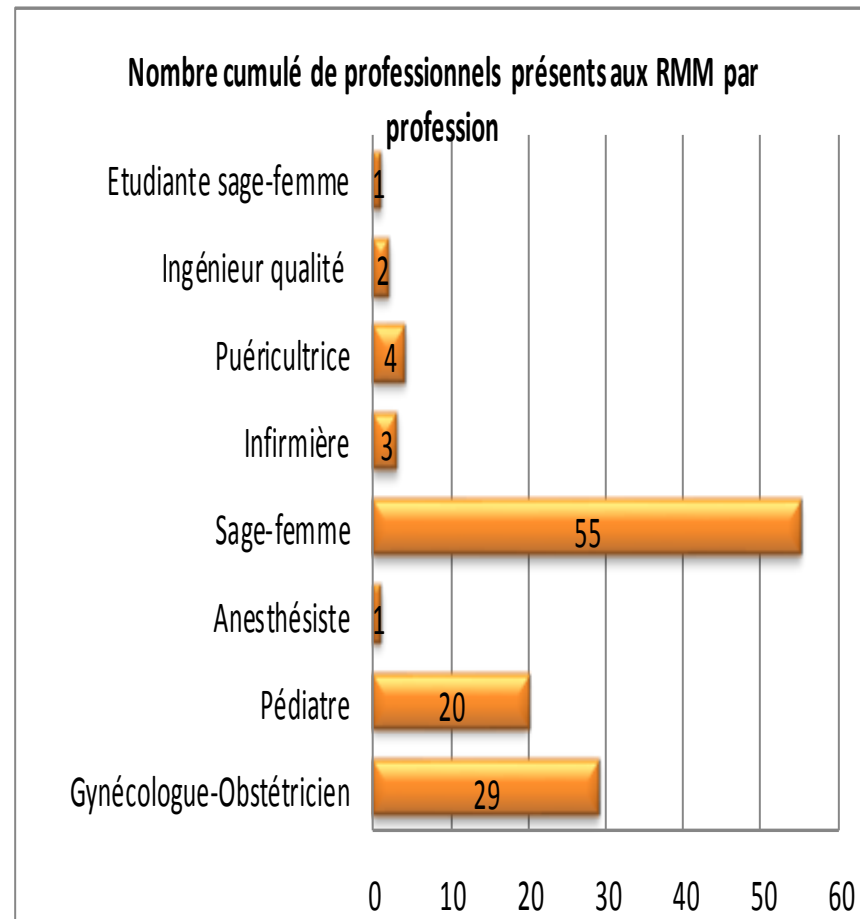
Réseau Périnatal
de Champagne-Ardenne

RMM- Déroulement 2015

- ▶ En 2015, **5 réunions** se sont déroulées sur 5 sites

CH de Troyes (10), CH Charleville-Mézières (08), CH Saint-Dizier (52), Polyclinique de Courlancy (51) et CH de Châlons-en-Champagne (51).

- ▶ Au total, **26 dossiers** ont été présentés et analysés en 2015.
- ▶ + une RMM thématique **anoxo-ischémie**
- 36 dossiers** issus du CHU de Reims et du CH de Troyes





Réseau Périnatal
de Champagne-Ardenne

RMM- projet 2016

- ▶ 3 RMM prévues:

CH Sedan, CH Romilly/sur seine, GCS Epernay, CH St Dizier

- ▶ 1 RMM thématique Diabète et probablement transfert à organiser



Facteurs de réussite RMM

- ▶ Un ou des responsables désignés
- ▶ Organisation définie par écrit, qui se reproduit, connue de tous
- ▶ **Un cadre « souple »**
- ▶ Participation de tous, sénior, junior et équipe Med et Paraméd
- ▶ Régularité des réunions
- ▶ CR anonymisés
- ▶ Climat apprentissage, **confraternel**, confidentialité et secret professionnel
- ▶ Revue de littérature / Référence médical opposable /étayer les faits et aide à la discussion
- ▶ Un bilan annuel activité

EX RMM : Résultats (20 mois)



Cas néonataux	Relevé décisions	Causes identifiables
30 décès néonataux	inévitables	15 Prématurité < 27SA (< 32 SA) Malformations sévères RCIU sévères associés
5 décès néonataux	Inévitables?	ECUN
8 décès néonataux	évitables	Retard Dg RCIU, lecture RCF, Défaut communication parcours soins entre PS (interne ou non)
5 MFIU	Accident aigu	non
Cas maternels	Relevé décisions	Causes identifiables
1 décès maternel	inévitable	Pathologie cardiaque sévère (syndrome d'Eisenmenger)
1 bradycardie sévère césar GG	Évitable « échappées belles »	Défaut organisation et PEC (remplissage, positionnement patiente et délai induction naissance)

RMM, outil aux multiples facettes



**Outil
pédagogique**
Analyse
collective
rétrospective
et systémique
sur faits



**Véritable
outil EPP
échelle
régionale**



**Formations
Protocoles
procédures**



**Rencontre
Proximité
Confiance
Partage
Coordination**



**Adhésion
PS
Lisibilité
réseau**



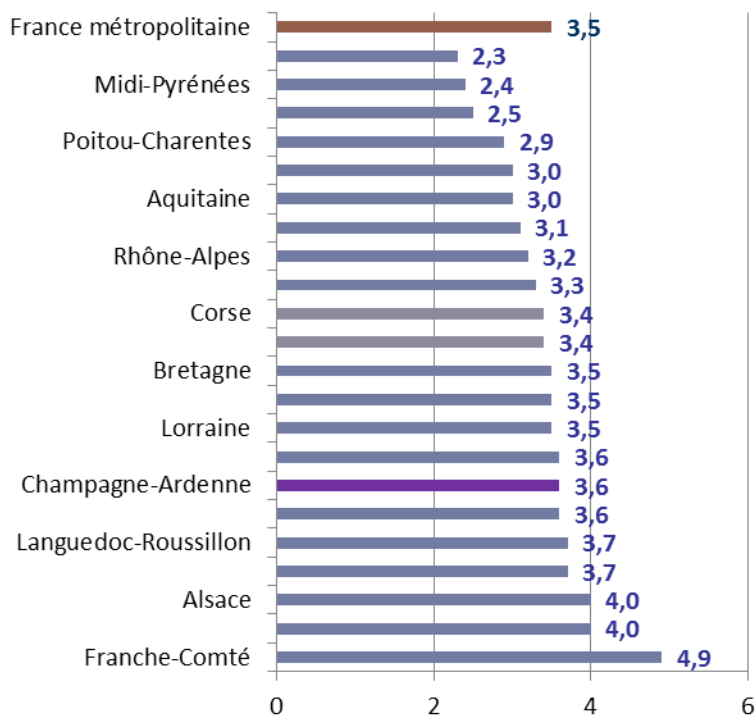
**Amélioration
pratiques
Lien
Coordination
Prise en
charge
parcours
soins**

Evolution chiffres mortalité CA



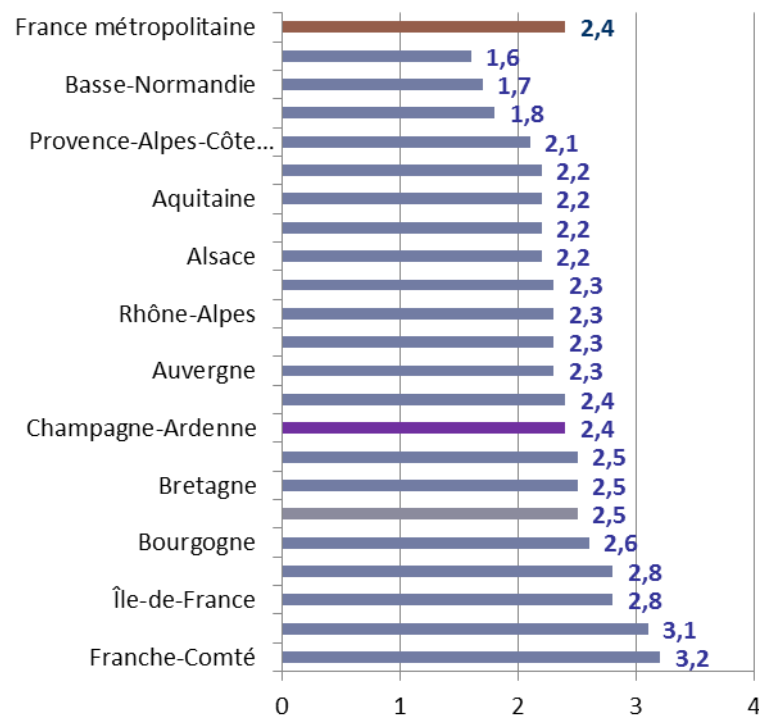
Régions	Taux de mortalité Infantile (1)							Régions	Taux de mortalité Néonatale (2)						
	2007	2008	2009	2010	2011	2012	2013		2007	2008	2009	2010	2011	2012	2013
Champagne-Ardenne	3,6	5,1	4,9	3,6	3,7	3,4	3,6	Champagne-Ardenne	2,5	3,5	3,1	2,0	2,4	2,4	2,4

Mortalité infantile 2013



Source : Insee, tableau P2D

Mortalité néonatale 2013



Source : Insee, tableau P2D

RMM: ce sont les professionnels qui en parlent le mieux...

