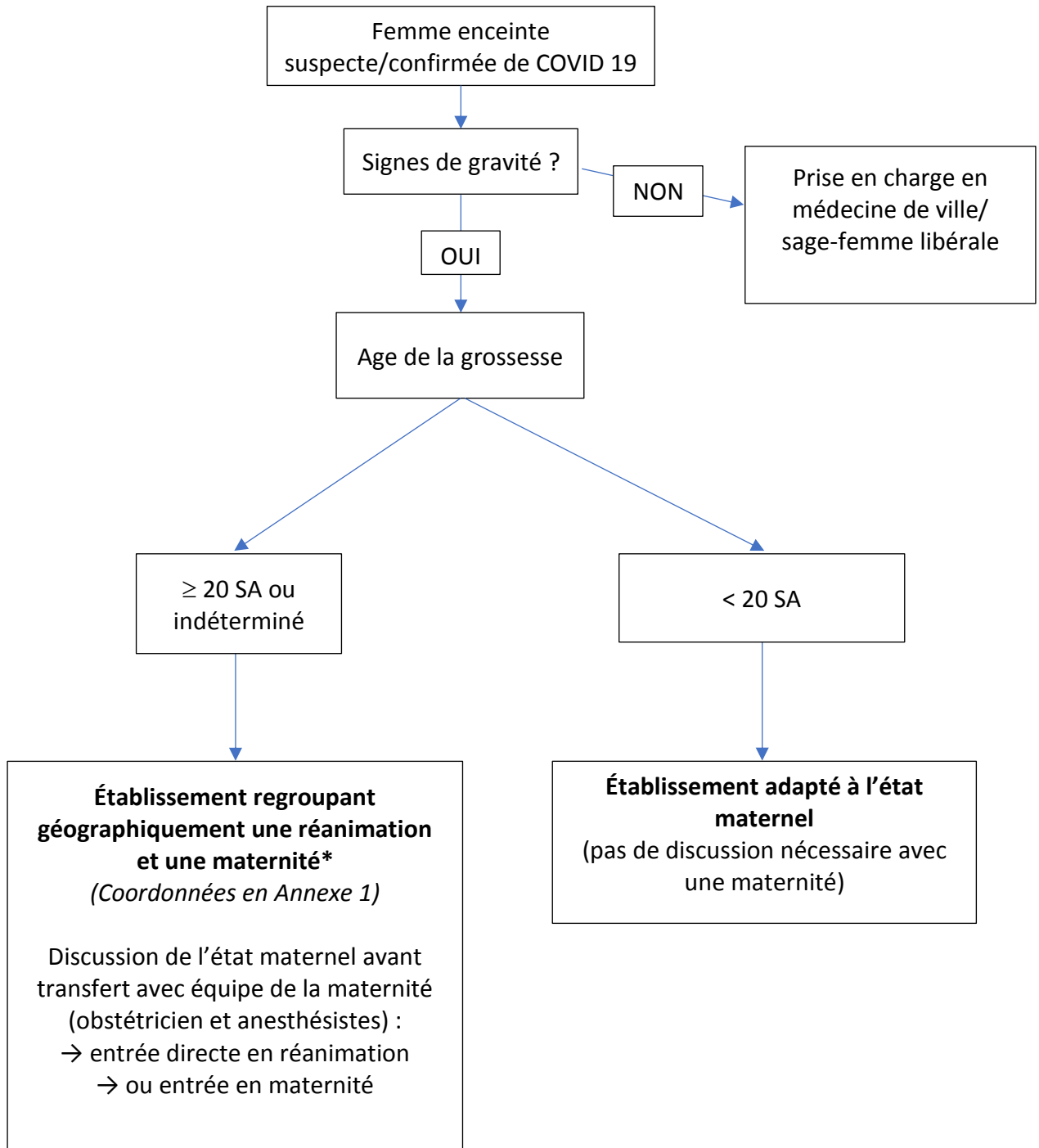




**Orientation par le SAMU
d'une femme enceinte suspecte / avérée COVID 19**



* Pour les grossesses au-delà de 20 SA, discussion de l'extraction fœtale pour sauvetage maternel, la réanimation doit être reliée à un service de maternité.

Annexe 1

**ÉTABLISSEMENTS DE NAISSANCE LORRAINS COMPORTANT
UN SERVICE DE REANIMATION OU UNE UNITE DE SOINS INTENSIFS
ADAPTES A LA PRISE EN CHARGE MATERNELLE**

MATERNITES	UNITES DISPONIBLES	NUMEROS UTILES
CHRU de Nancy	Unité de SC dédiée à la maternité et réa adulte sur autre site du CHRU	GO : 06 26 50 51 66 AR : 06 25 47 26 77
CH de Lunéville	SI mais prise en charge dépendante de l'AR en lien avec CHRU	Standard : 03 83 76 12 12
CH Hôtel Dieu Alphasanté de Mont-Saint-Martin	Soins continus	SDN : 03 82 44 70 88
Clinique Majorelle	Unité de SC (patiente sous la responsabilité de l'AR) + convention avec réa CHRU de Nancy (Hal central)	SDN : 03 83 94 43 12
CH de Briey	Unité de soins continus	SDN : 03 82 47 50 00 Poste 6099 AR : 03 82 47 50 00
CH de Toul	Unité de soins continus	SDN : 03 83 62 21 89
CH de Verdun-St-Mihiel	Réanimation	SDN : 03 29 83 83 60
CH de Saint-Dizier	Réanimation polyvalente et SC polyvalents	SDN : 03 25 56 84 84 Poste 28111
CHR site de Mercy Metz	Réanimation et SI	GO : 03 87 18 64 59 AR : 03 87 18 63 65
CHR site de Bel Air Thionville	SC et réanimation	GO : 03 82 55 88 12 AR : 03 82 55 82 59
CHIC de Forbach	Unité de SC et SI	GO : 03 87 88 80 45 AR : 06 24 53 08 33
CH de Sarrebourg	Unité de soins continus	SDN : 03 87 23 24 68 AR : 03 87 23 24 25
CH de Sarreguemines	Réanimation adulte	SF : 03 87 27 34 20 AR : 03 87 27 35 00
Clinique Claude Bernard	Unité de SC et réanimation adulte	SDN : 03 87 39 66 51
Clinique St-Nabor à St-Avold	Unité de SC polyvalente	SDN : 03 87 29 40 30 ou 03 87 29 40 33
CH Emile Durkheim d'Epinal	SC et réa adulte	GO : 03 29 68 70 00 Standard AR : 03 29 68 73 11
Clinique La Ligne Bleue d'Epinal	Soins intensifs	SDN : 03 29 68 63 99
CH de l'Ouest Vosgien (Neufchâteau)	SC polyvalents	GO : 06 78 35 24 98 AR : 03 29 94 80 00 = standard
CH de Saint-Dié-des-Vosges	SC polyvalents	SDN : 03 29 52 85 86