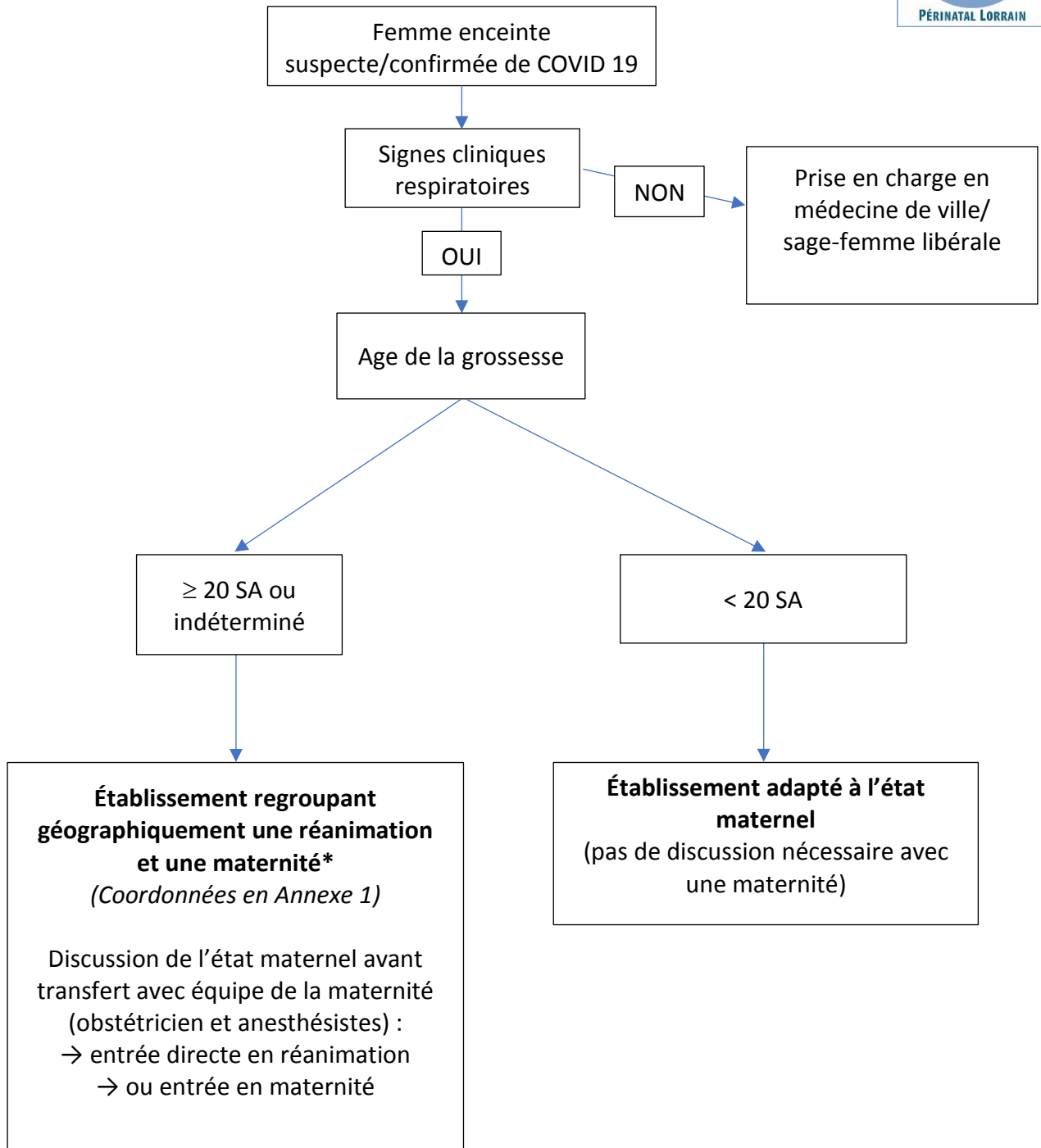




**Orientation par le SAMU**  
**d'une femme enceinte suspecte / avérée COVID 19**



Annexe 1

**ETABLISSEMENTS DE NAISSANCE LORRAINS COMPORTANT UN  
SERVICE DE REANIMATION  
ADAPTE A LA PRISE EN CHARGE MATERNELLE**

<b>MATERNITES</b>	<b>UNITES DISPONIBLES</b>	<b>NUMEROS UTILES</b>
<b>CHRU de Nancy</b>	Unité de SC dédiée à la maternité et réa adulte sur autre site du CHRU	GO : 06 26 50 51 66 AR : 06 25 47 26 77
<b>CH de Verdun-St-Mihiel</b>	Réanimation	SDN : 03 29 83 83 60
<b>CH de Saint-Dizier</b>	Réanimation polyvalente et SC polyvalents	SDN : 03 25 56 84 84 Poste 28111
<b>CHR site de Mercy Metz</b>	Réanimation et SI	GO : 03 87 18 64 59 AR : 03 87 18 63 65
<b>CHR site de Bel Air Thionville</b>	SC et réanimation	GO : 03 82 55 88 12 AR : 03 82 55 82 59
<b>CH de Sarreguemines</b>	Réanimation adulte	SF : 03 87 27 34 20 AR : 03 87 27 35 00
<b>Clinique Claude Bernard</b>	Unité de SC et réanimation adulte	SDN : 03 87 39 66 51
<b>CH d'Epinal</b>	SC et réa adulte	GO : 03 29 68 70 00 Standard AR : 03 29 68 73 11

SC = Soins Continus - SI = Soins Intensifs

Annexe 2

**ETABLISSEMENTS DE NAISSANCE LORRAINS COMPORTANT UNE  
UNITE DE SOINS INTENSIFS  
ADAPTEE A LA PRISE EN CHARGE MATERNELLE**

<b>MATERNITES</b>	<b>UNITES DISPONIBLES</b>	<b>NUMEROS UTILES</b>
<b>CHRU de Nancy</b>	Unité de SC dédiée à la maternité	GO : 06 26 50 51 66 AR : 06 25 47 26 77
<b>CH de Lunéville</b>	SI mais prise en charge dépendante de l'AR en lien avec CHRU	Standard : 03 83 76 12 12
<b>CH Hôtel Dieu Alphasanté Mont-Saint-Martin</b>	Soins continus	SDN : 03 82 44 70 88
<b>Clinique Majorelle</b>	Unité de SC (patiente sous la responsabilité de l'AR) + convention avec réa CHRU de Nancy (Hal central)	SDN : 03 83 94 43 12
<b>CH de Briey</b>	Unité de soins continus	SDN : 03 82 47 50 00 Poste 6099 AR : 03 82 47 50 00
<b>CH de Toul</b>	Unité de soins continus	SDN : 03 83 62 21 89
<b>CH de Saint-Dizier</b>	SC polyvalents	SDN : 03 25 56 84 84 Poste 28111
<b>CHR site de Mercy Metz</b>	SI	GO : 03 87 18 64 59 AR : 03 87 18 63 65
<b>CHR site de Bel Air Thionville</b>	SC	GO : 03 82 55 88 12 AR : 03 82 55 82 59
<b>CHIC de Forbach</b>	Unité de SC et SI	GO : 03 87 88 80 45 AR : 06 24 53 08 33
<b>CH de Sarrebourg</b>	Unité de soins continus	SDN : 03 87 23 24 68 AR : 03 87 23 24 25
<b>Clinique Claude Bernard - Metz</b>	Unité de SC adulte	SDN : 03 87 39 66 51
<b>Clinique St-Nabor - St-Avold</b>	Unité de SC polyvalente	SDN : 03 87 29 40 30 ou 03 87 29 40 33
<b>CH d'Epinal</b>	SC	GO : 03 29 68 70 00 Standard AR : 03 29 68 73 11
<b>CH de Remiremont</b>	Unité de SI	GO/AR : 03 29 23 41 41 = standard
<b>CH de l'Ouest Vosgien - Neufchâteau</b>	SC polyvalents	GO : 06 78 35 24 98 AR : 03 29 94 80 00 = standard
<b>CH de Saint-Dié-des-Vosges</b>	SC polyvalents	SDN : 03 29 52 85 86