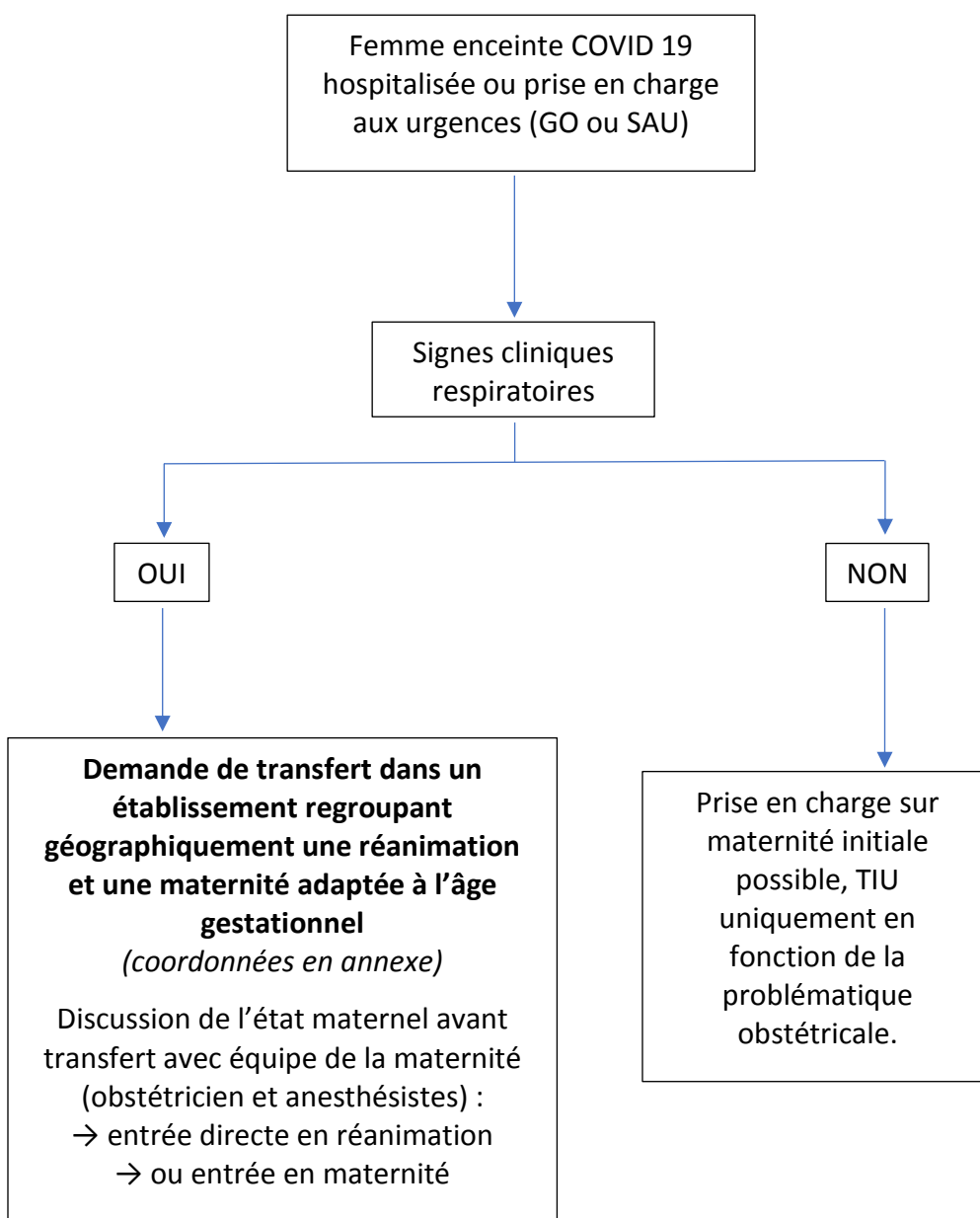


Orientation d'une femme enceinte COVID 19 au sein du RPL





Annexe
**ÉTABLISSEMENTS DE NAISSANCE LORRAINS COMPORTANT UN
SERVICE DE REANIMATION
ADAPTE A LA PRISE EN CHARGE MATERNELLE**

MATERNITES (type)	UNITES DISPONIBLES	NUMEROS UTILES
CHRU de Nancy (III)	Unité de SC dédiée à la maternité et réa adulte sur autre site du CHRU	GO : 06 26 50 51 66 AR : 06 25 47 26 77
CH de Verdun-St-Mihiel (IIA)	Réanimation	SDN : 03 29 83 83 60
CH de Saint-Dizier (IIB)	Réanimation polyvalente et SC polyvalents	SDN : 03 25 56 84 84 Poste 28111
CHR site de Mercy Metz (IIB)	Réanimation et SI	GO : 03 87 18 64 59 AR : 03 87 18 63 65
CHR site de Bel Air Thionville (IIB)	SC et réanimation	GO : 03 82 55 88 12 AR : 03 82 55 82 59
CH de Sarreguemines (I)	Réanimation adulte	SF : 03 87 27 34 20 AR : 03 87 27 35 00
Clinique Claude Bernard (I)	Unité de SC et réanimation adulte	SDN : 03 87 39 66 51
CH d'Epinal (IIB)	SC et réa adulte	GO : 03 29 68 70 00 Standard AR : 03 29 68 73 11

SC = Soins Continus - SI = Soins Intensifs